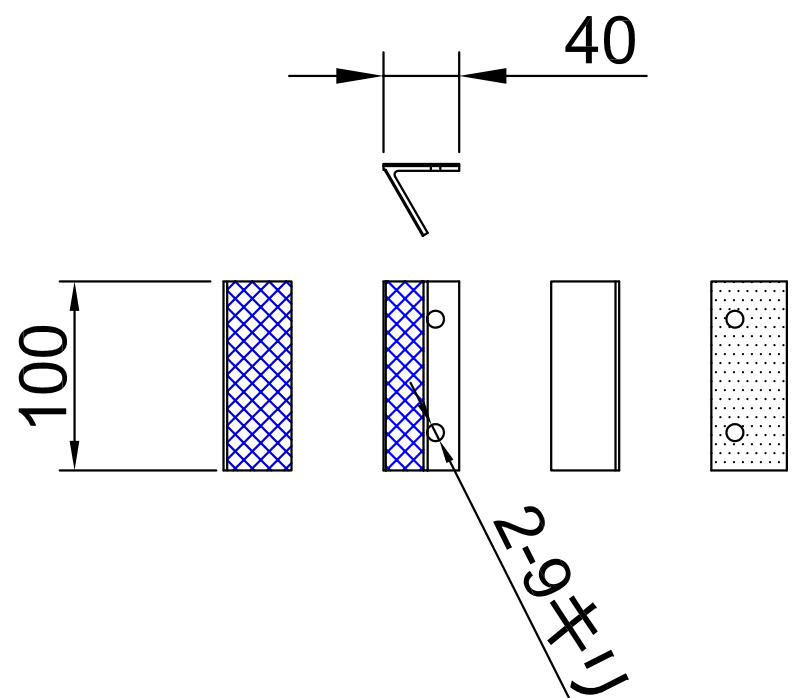
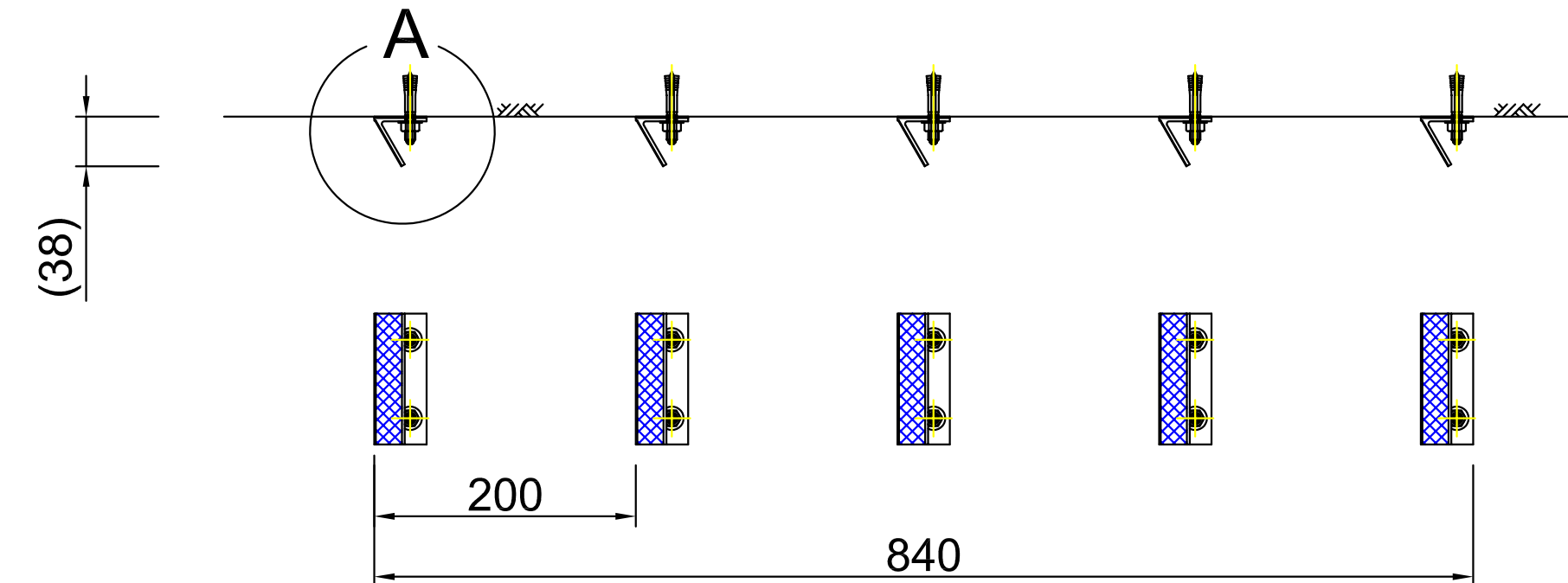


1 2 3 4 5 6 7 8

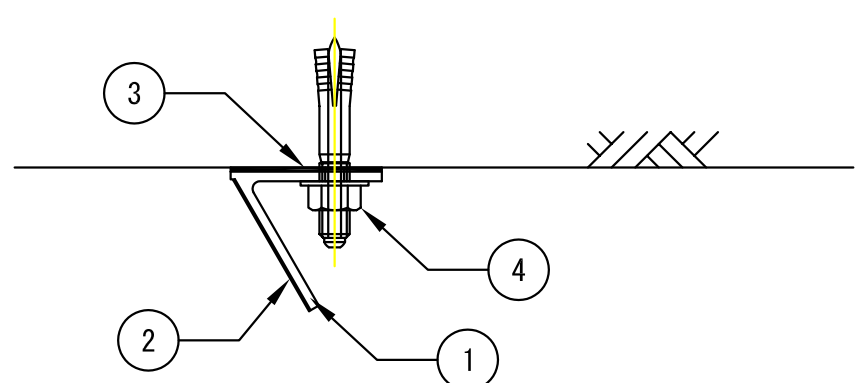
製品図 1:4



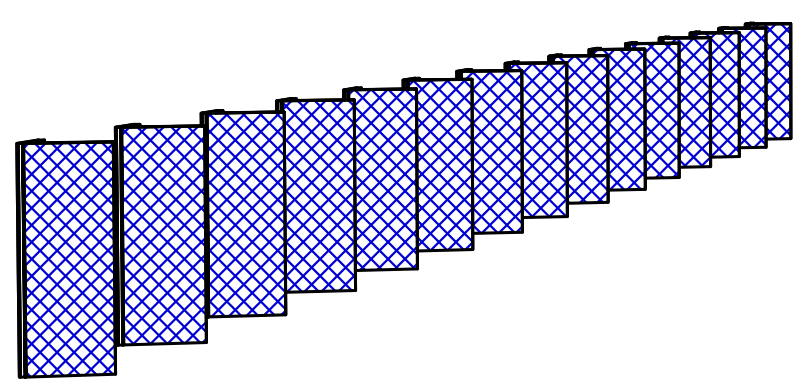
施工図 1:5



A部詳細図 1:2



製品連続設置イメージ図



※寸法公差は別途打ち合わせによるものとする

|    |       |                    |                 |
|----|-------|--------------------|-----------------|
| ④  | 取付金具  | 金属拡張アンカー           | SC-850          |
| ③  | 両面テープ | アクリル系両面テープ         |                 |
| ②  | 反射材   | 超高輝度マイクロプリズム型反射シート | 表面処理:特殊防汚コーティング |
| ①  | 支持体   | ウレタン系エラストマー樹脂      |                 |
| 番号 | 部品名   | 材質                 | 備考              |

|   |    |    |    |     |        |        |                      |                |   |
|---|----|----|----|-----|--------|--------|----------------------|----------------|---|
| △ |    |    |    | 投影法 | 第三角法   | 製品名    | 視線誘導ライン(スーパービューアロー)  |                |   |
| △ |    |    |    | 尺度  | 図示     | 製品コード  | SL-100-840-5-B-EX-f1 |                |   |
| △ |    |    |    | 承認  | YYMMDD | 名前     | 製品図                  |                |   |
| △ |    |    |    | 検図  | YYMMDD | 名前     | 図面番号                 | KY202412061_01 |   |
|   | 改訂 | 日付 | 内容 | 担当  | 製図     | 241206 | 小関                   | 版数             | A |
|   |    |    |    |     |        |        | 社名                   | エヌティーダブリュー株式会社 |   |