

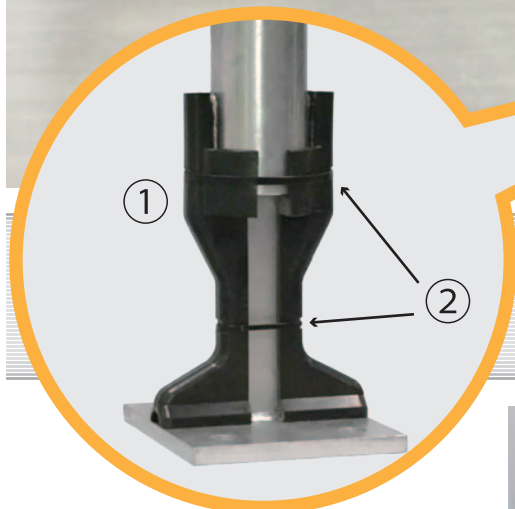
ワイヤロープ式防護柵橋梁用支柱に簡単施工！柔軟な素材で2次災害軽減！！

WR 橋梁用支柱基部保護材



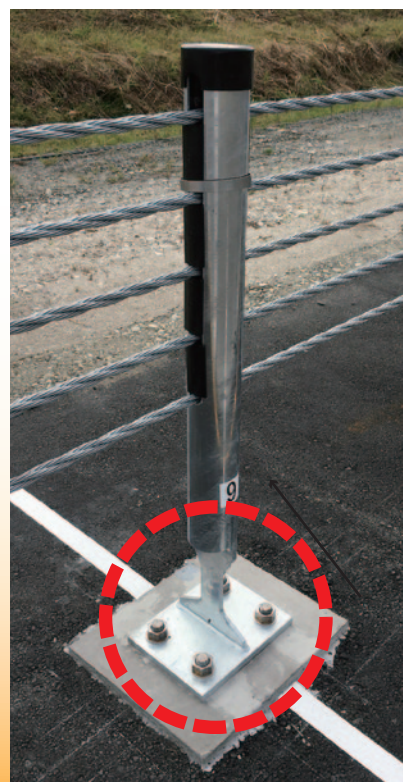
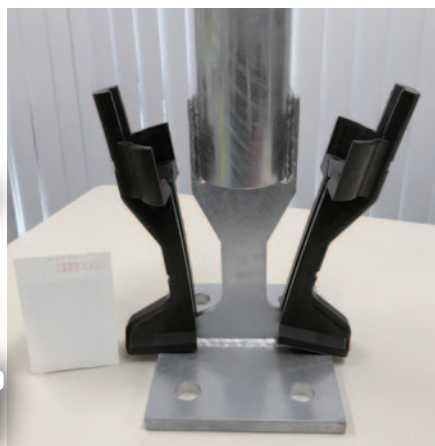
国立研究開発法人 土木研究所様との
意匠共同出願「意願 2020-8705」

※画像は製品設置イメージです。



- ① WR 橋梁用支柱基部保護材
WRP - 85 - 310 - K
- ② 固定バンド (2 種)

基部プレート
に被せる
柔軟な保護材



ワイヤロープ橋梁用支柱は、基部がプレート形状に変わり、アスファルト舗装の橋梁やコンクリート舗装上に施工が可能となりました。

二輪車への安全性向上のため、基部プレートに保護材を被せることで、二次災害を軽減する製品を開発いたしました。



ワイヤロープ式防護柵橋梁用支柱に簡単施工！柔軟な素材で2次災害軽減！！

WR 橋梁用支柱基部保護材

商品名 : ワイヤロープ橋梁用支柱基部保護材
商品コード : WRP-85-310-K
素材 : エチレンプロピレンゴム (EPDM)
形状 : 異形
サイズ : W85mm×H310mm±5mm

固定バンド : 66 ナイロン製

- 1、AB250-W (W4.8mm×L251mm)
- 2、AB450-W (W7.6mm×L460mm)

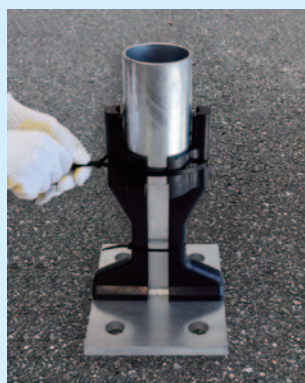
施工手順



①取付位置
(WR橋梁用支柱基部)



②支柱基部プレートに
両側から保護材を被せ
ます。



③保護材のくぼみ1ヶ
所または2ヶ所を固定
バンドで巻き締めます。



④止め器具の余り部分
をニッパーで切り落と
します。

製造元

 エヌティーダブリュー株式会社

<http://www.ntw-wave.co.jp>

mail: anzen@ntw-wave.co.jp

本社 〒277-0075 千葉県柏市南柏中央10-5
TEL.04-7176-3781 FAX.04-7176-3906

大阪 〒550-0006 大阪府大阪市西区江之子島1-7-3
営業所 奥内阿波座駅前ビル306号
TEL.06-6131-8065 FAX.06-7632-4332

販売窓口

